

Hala TaO  
SO07 – Přípojka NN pro Briketovačky (Svitky)  
1:100

Legenda:

- Rozvaděč - silnoproudý

Kabelové vedení NN

Vývody na spotřebič 400V - 5P (3+N+PE)
- Uzemnění / ochranné pospojování / ochranná přípojnice

Kabelové trasy:

- Způsob uložení kabelového vedení:  
B - kabelové lávky, 300x60mm, pozink  
X - žlab děrovaný s vikem, 60x75mm, pozink

Způsob uchycení lávky / žlabu:  
B - závěs s podpěrami uchycené na stropní ocel.konstrukce haly (kotvení upínací čelisti nebo nastřelením)  
E - podpěra uchycená na ocel.konstrukce haly pomocí držáku s profilovou lištou
- stoupací vedení - přívod do nižšího patra

stoupací vedení - přívod do vyššího patra

Poznámky:

- Ochranná opatření pro zajištění bezpečnosti:
- a) Prostředky základní ochrany v soustavě NN dle ČSN 33 2000-4-41, ed.3:
- Ochrana základní izolací svých částí dle čl. A. 1
  - Ochrana přepážkami nebo kryty dle čl. A. 2
  - Ochrana polohou a zábranami dle čl. 8
- b) Ochrana při poruše v soustavě NN je provedena dle ČSN 33 2000-4-41, ed.3:
- ochranným pospojováním s automatickým odpojením v případě poruchy v souladu s 411.2 až 411.6
  - doplňková ochrana proudovým chráničem dle článku 415
- c) Ochrana proti zkratu, přetížení bude provedena dle ČSN 33 2000-4-43-ed.3, ČSN 33 2000-5-52-ed.2:
- ochrana proti zkratu - pojistkami a jističi s dostatečnou zkratovou odolností
  - ochrana proti přetížení - pojistkami, jističi s charakteristikou vhodnou pro chráněné zařízení, tepelnými nadproudovými ochranami motorů.
- d) Ochrana proti přepětí:
- je provedena a zajištěna dle ČSN 33 2000-1-ed.2, čl. 131.6 a ČSN 33 2000-4-443-ed.3 vyrovnáním potenciálů v objektu a instalací přepětových ochrann stupně SPD T1, T2.

Hlavní vypínač:

Hlavní vypínač nebo TOTAL STOP (veškerých elektrorozvodů) nebude v hale instalován. Hlavní vypínač objektu ve smyslu Vyhlášky č. 146/2024 Sb. (§43, odst. 4) a normy ČSN 73 0848 (část 6) nebude v hale umístěn. Vypínání elektrické energie (např. v důvodu požáru) provádí na závodních rozvodech NN a VN výhradně odborní pracovníci úseku energetiky, kteří jsou v závodě nepřetržitě přítomni.

Stavební konstrukce:

- podlaha betonová
- stěny - nosná ocelová konstrukce
- vestavby - sendvičové panely (minerální vata obložená plechem) nebo SDK příčky
- sklepy - železobetonové stěny
- střecha - PVC krytina, desky Cetris, minerální izolace, parotěsná folie, trapezový plech

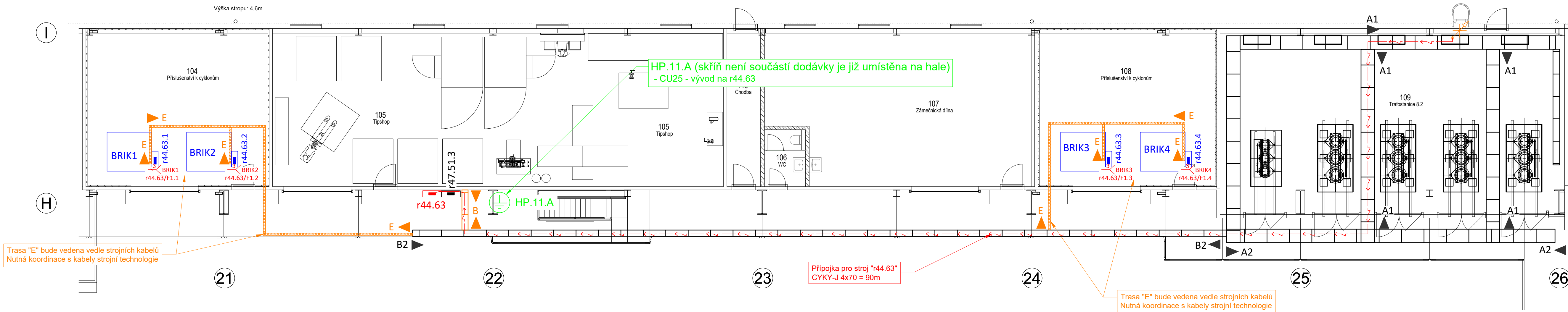
Prostupy stěnami:

Součástí této zakázky BUDE vytvoření otvorů ve stěnách dle potřebné velikosti elektroinstalace. Součástí této zakázky již NEBUDE zapravení otvorů (bude řešeno samostatnou zakázkou). Požární upávky otvorů nejsou součástí této zakázky. Požární upávky budou instalovány samostatně na všechny sítě v objektu.

V9 (vestavba) - 1.NP

Stěny V9 - 1.NP:  
- obvodové stěny systém sendvičů (plech+vata)  
- vnitřní příčky sociálky SDK systém různé šířky

Výška stropu: 4,6m



V9 (vestavba) - 2.NP

Stěny V9 - 2.NP:  
- obvodové stěny systém sendvičů (plech+vata)  
- vnitřní příčky sociálky SDK systém různé šířky

Výška stropu: rozvodna TR8.2 (m.141) = 3,8m; ostatní = cca 8m (po střechu)

